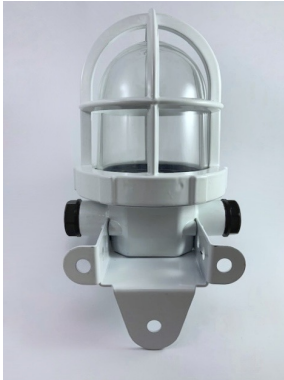


# BR00104 LUMINÁRIA PENDENTE - ANTEPARA

## Tecnologia LED



### Especificações Mecânicas

Corpo: Liga de Alumínio  
 Cúpula: Vidro temperado cristal  
 Acabamento: Revestimento eletrostático termofixo  
 Porta lâmpada E27  
 2 entradas para cabo elétrico (14 a 16 mm)  
 Grau de proteção IP66

### Especificações Elétricas

Tensão de entrada: 100~240 VCA, 50/60 Hz  
 Possibilidade de ligação ao sistema de emergência externa (consultar),

### Utilização

Embarcações civis e militares, plataformas de petróleo, indústrias, etc.

Modelo	BR00104.001	BR00104.002	BR00104.003	BR00104.004
Tensão de entrada (VCA)	100~240	100~240	100~240	100~240
Quantidade de lâmpadas	1x9W LED equiv. 60W fil.	1x11W LED equiv. 75W fil.	1x13W LED equiv. 90W fil.	1x16W LED equiv. 100W fil.
Potência total (W)	9	11	13	16
Fluxo luminoso (Lm)	806	1018	1311	1521
Tipo de soquete	E27	E27	E27	E27
Grau de proteção	IP66	IP66	IP66	IP66
Diâmetro do cabo elétrico/ Anel de borracha (mm)	14-16	14-16	14-16	14-16
Dimensões (mm)	200x164	200x164	200x164	200x164
Peso (kg)	1.2	1.2	1.2	1.2

Especificação das lâmpadas conforme catálogo Phillips.