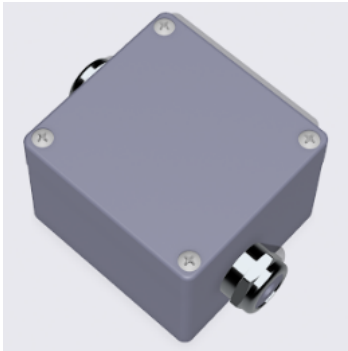


BR00306 CAIXA DE PASSAGEM



Especificações Mecânicas

Corpo: Alumínio injetado

Dimensões: 80x75x57 mm

Acabamento: Revestimento eletrostático termofixo

Fixação por parafusos de aço inox com sistema a prova de perda

Entradas para cabos 2x 6-12 mm (prensa cabos de latão niquelado)

Grau de proteção IP66

Montagem com até 6 conectores para cabos de 0,5 a 4 mm²

Especificações Elétricas

Tensão de entrada: até 690 VCA, 60 Hz

Corrente 16 A

Utilização

Embarcações civis e militares, plataformas de petróleo, indústrias, etc.