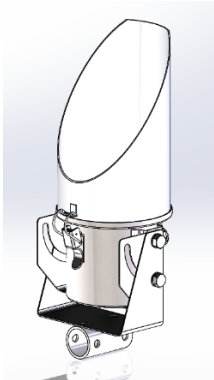


BR00113 LUMINÁRIA DE CONVÉS

Tecnologia LED



Especificações Mecânicas

Corpo: Chapa de aço inox repuxado
 Placa refletora: Chapa de aço inox
 Base: Encaixe para tubo 1"; 1 3/8"; 1 7/8"
 Conexão, 3 polos de até 4mm
 Entrada de cabos através de prensa cabos M20 (10 a 14mm)
 Dimensões: Aproximadamente diâmetro de 10"x150mm
 Fechamento parafuso anti perda e dobradiça
 Acabamento: Revestimento pintura eletrostática epóxi (termofixo)
 Grau de proteção IP66

Construção baseada em NORMA MIL-STD

Especificações Elétricas

Tensão de entrada: 100~240 VCA, 50/60 Hz
 Potência: Conforme tabela

Utilização

Embarcações militares.

Opcional: Lente vermelha ou lente cristal

Código	Potência	Tubo para encaixe
BR00113.1	30 W (170 W incand.)	1"
BR00113.1.1	30 W (170 W incand.)	1 3/8"
BR00113.1.2	30 W (170 W incand.)	1 7/8"
BR00113.2	50 W (275 W incand.)	1"
BR00113.2.1	50 W (275 W incand.)	1 3/8"
BR00113.2.2	50 W (275 W incand.)	1 7/8"