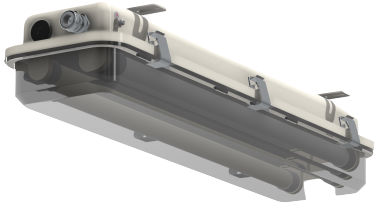


# BR00101

## LUMINÁRIA DE SOBREPOR

### Tecnologia LED



### Especificações Mecânicas

- Corpo:** Chapa de aço galvanizado  
**Placa refletora:** Chapa de aço galvanizado  
**Difusor:** Policarbonato injetado UV; V0  
**Porta lâmpadas:** G13  
**Conexão:** 3 polos até 4 mm  
**Entrada de cabos:** prensa cabos (10 a 14 mm)  
**Fechamento:** engates rápidos em aço inox  
**Acabamento:** Revestimento pintura eletrostática epóxi (termofixo)  
**Grau de proteção:** IP66/67

### Especificações Elétricas

**Tensão de entrada:** 100~240 VCA, 50/60 Hz

### Utilização

Embarcações civis e militares, plataformas de petróleo, indústrias, etc.

#### Pode ser utilizada como luminária de emergência (BR00101-ME)

- Sistema inteligente: Na falta de energia elétrica na condição ligada ou desligada o sistema reconhece a interrupção na rede elétrica e acende a luminária automaticamente
- Autonomia de 1:30h

#### Possibilidade de utilização com sistema de emergência externo

- 1 barra de LED 9W 12/24 Vcc (BR00101-EE/1)
- 2 barras de LED 9W 12/24 Vcc (BR00101-EE/2)

Modelo	BR00101 ESP
Tensão de entrada (VCA)	100~240
Quantidade de lâmpadas	2x9W
Potência total (W)	18
Fluxo luminoso (Lm)	1800
Tipo de soquete	G13
Grau de proteção	IP 66/67
Diâmetro do cabo elétrico (mm)	10-14

